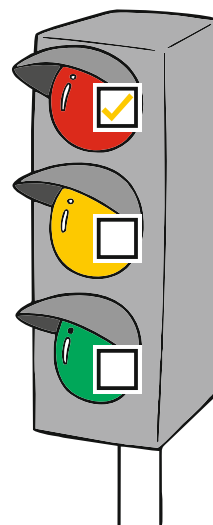
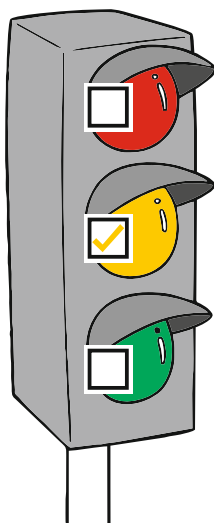
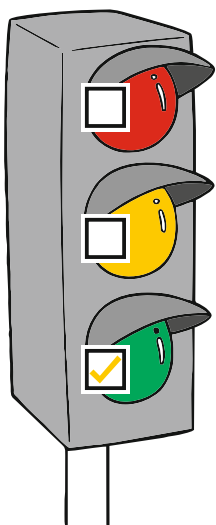
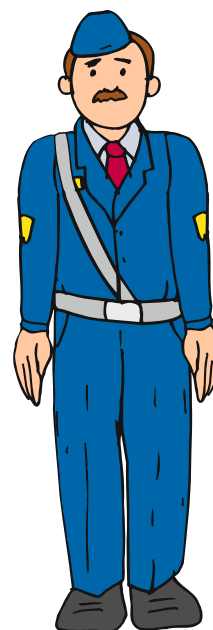
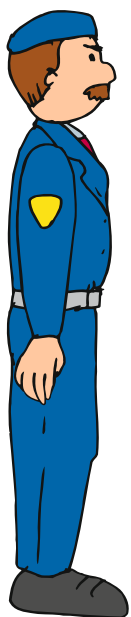
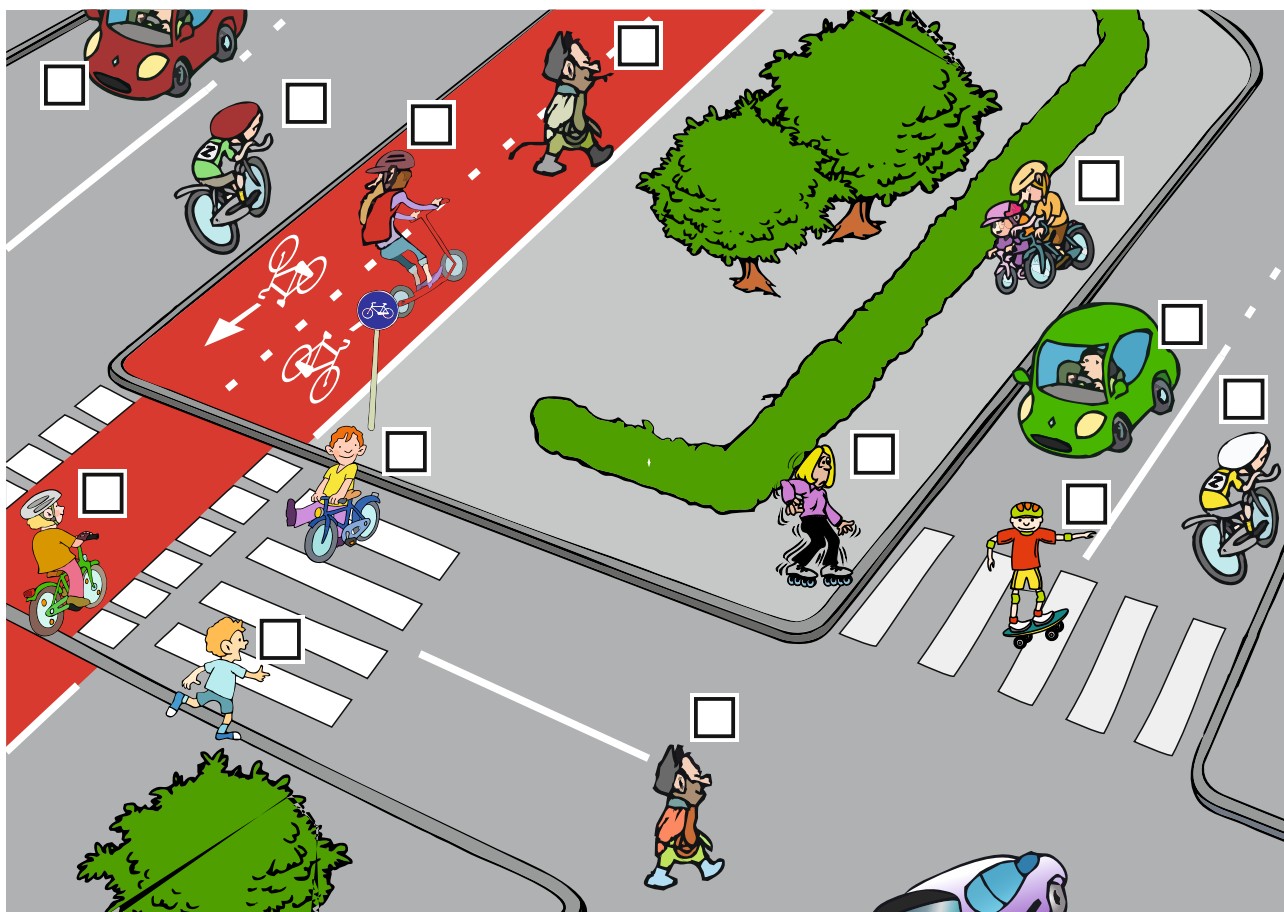


**Atzīmē, kuram luksofora signālam atbilst konkrētais satiksmes regulētāja žests!**



**Vai pamanīji kļūdas?**

**Atzīmē ar ✓, kuras personas pareizi pārvietojas satiksmē!**



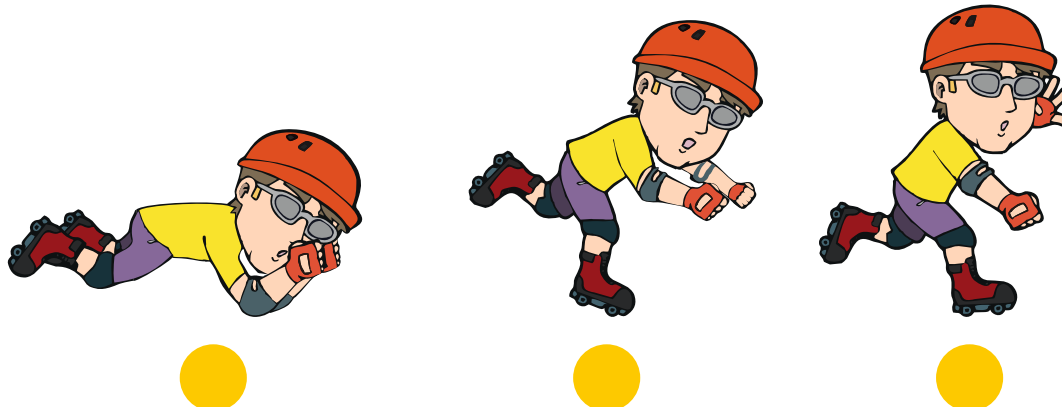
### **Atceries un ievēro!**

Gājējiem jāpārvietojas pa ietvi, gājēju ceļu vai gājēju un velosipēdu ceļu, bet, ja to nav - pa ceļa nomali.

Izmantojot skrituļslidas, skrituļdēļus un citu sporta vai atpūtas inventāru, atļauts šķērsot brauktuvi ļoti uzmanīgi un ar ātrumu, kas nepārsniedz gājēju pārvietošanās ātrumu.

**Ja brauc ar skrituļslidām esi piesardzīgs  
un atceries, ka pat ar skrituļslidām ir jānāk nokrist pareizi!**

**Sarindo pareizā secībā, kādā būtu jānokrīt ar skrituļslidām (1-3)!**



Ja jūti, ka kritīsi, mēģini krist uz priekšu.  
Centies krist uz elkoņu un ceļu sargiem.

**Vai vari nosaukt drošības aprīkojumus, kādi ir nepieciešami,  
braucot ar skrituļslidām vai skrituļdēli?**



\_\_\_\_\_



\_\_\_\_\_



\_\_\_\_\_

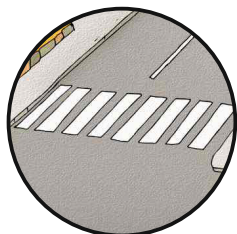


\_\_\_\_\_



\_\_\_\_\_

**Atzīmē pa kurām vietām drīkst braukt ar skrituļslidām vai skrituļdēli!**



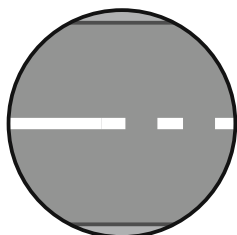
☐ Gājēju pāreja



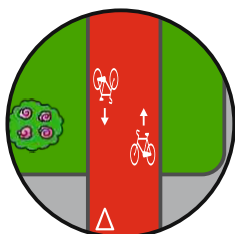
☐ Dzīvojamā zona



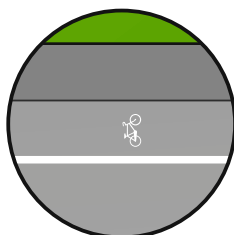
☐ Gājēju un velosipēdu ceļš



☐ Brauktuve



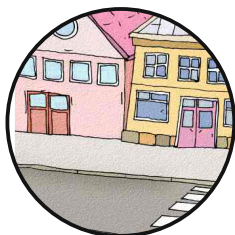
☐ Velosipēdu ceļš



☐ Velojosla



☐ Ātrgaitas ceļš



☐ Ietve

**!!! Pareizās atbildes var būt vairākas.**