

Kad un kur brauktuvi šķērsot būs drošāk....

- ja deg zaļais luksofora signāls

- pa gājēju pāreju

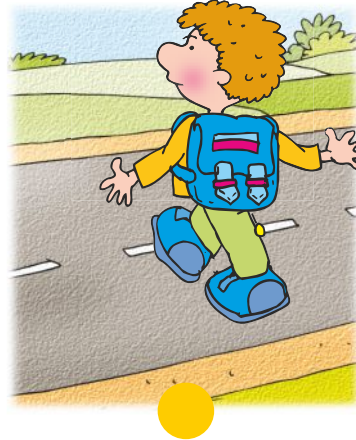
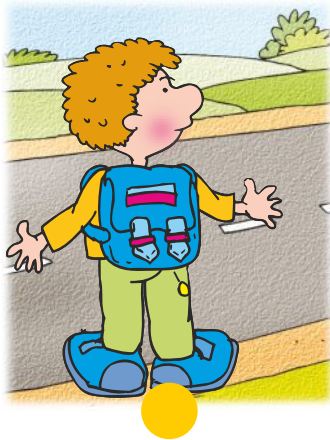
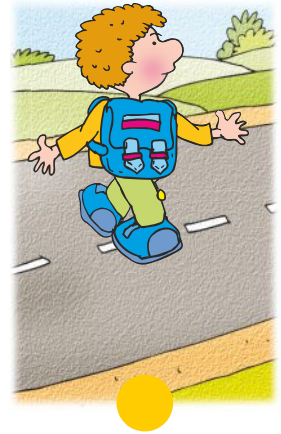
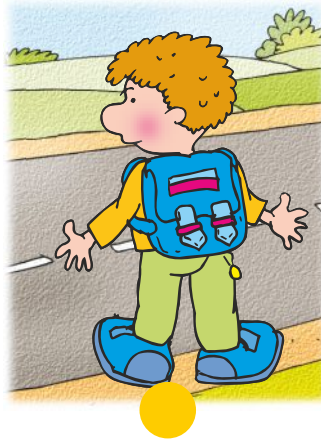
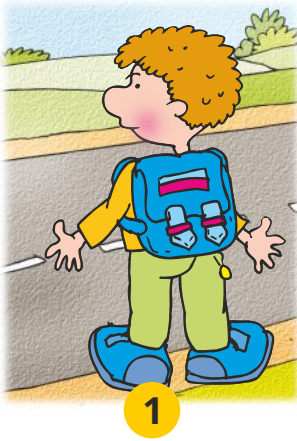
- pa gājēju tiltiņu vai gājēju tuneli

- jebkurā vietā uz ielas

- ja brauktuve labi pārredzama

- ja policists stāv pret mani ar seju

Gājējiem uz ielas jābūt ļoti uzmanīgiem un disciplinētiem.
Sarindo attēlus pareizā secībā.



Kas ir ceļa nomale?

- Tā ir josla, kas piekļaujas brauktuvei, bet pa to nebrauc mehāniskie transportlīdzekļi.

- Tā ir ceļa daļa, kas paredzēta mehānisko transportlīdzekļu braukšanai.

- Tā ir mazliet paaugstināta ielas daļa gājēju kustībai.