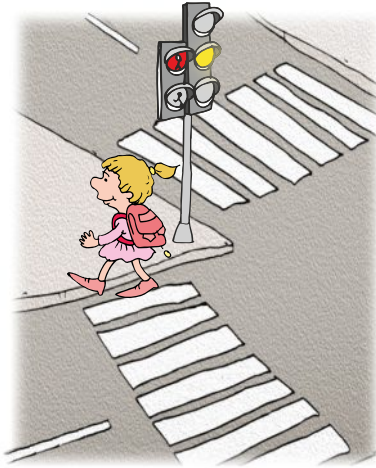


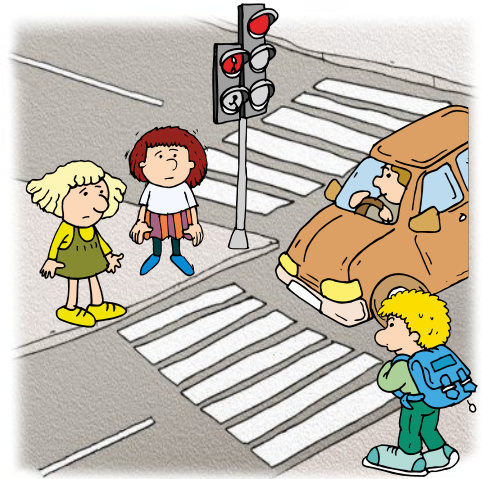
Atzīmē katrā no variantiem, kādu ziņu tev kā gājējam sniedz luksofors.



- Drīkst iet!
- Brīdinu!
- Nedrīkst iet!
- Nedrīkst iet!



- Drīkst iet!
- Brīdinu!
- Nedrīkst iet!
- Nedrīkst iet!



- Drīkst iet!
- Brīdinu!
- Nedrīkst iet!
- Nedrīkst iet!

Baltajos aplīšos ieraksti luksofora numuru, kurš iederētos attēlotajā situācijā.

