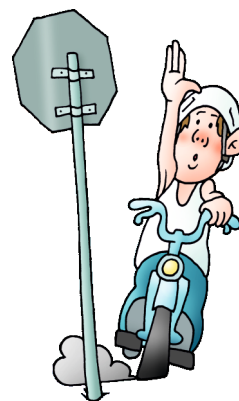
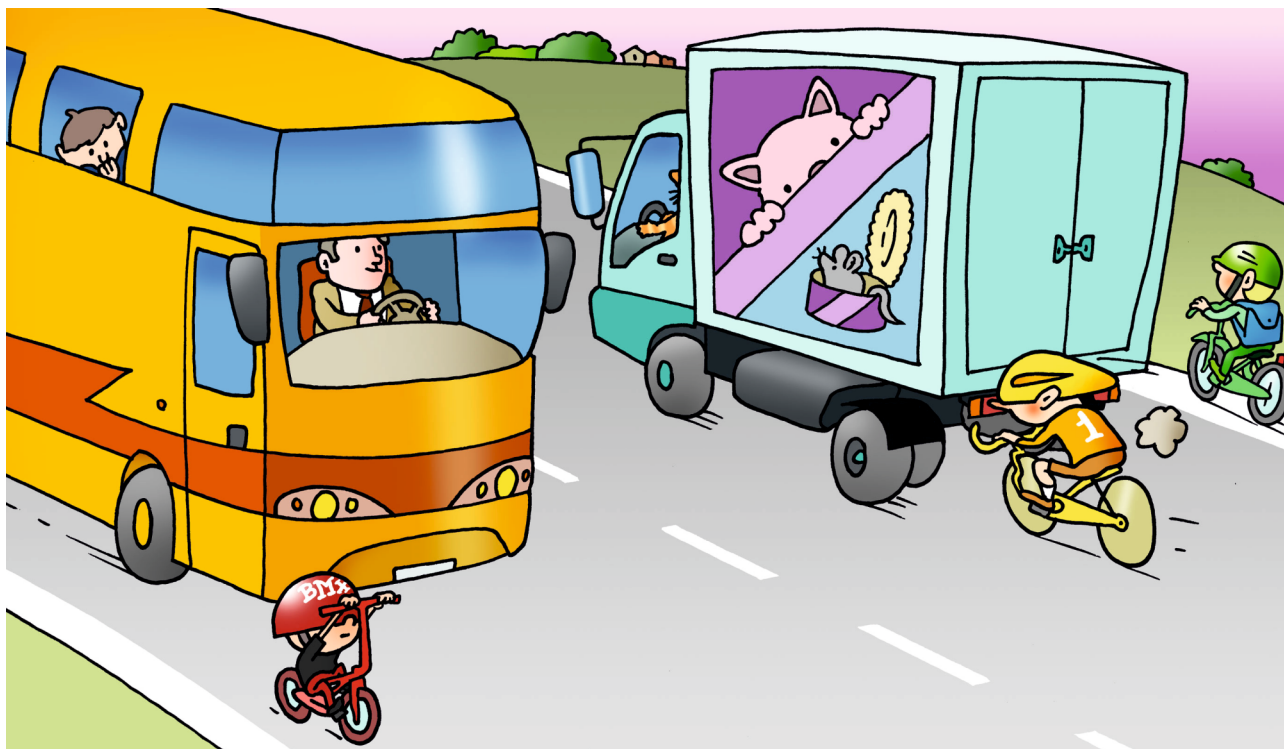


Kuri no velosipēdistiem rāda pareizu apstāšanās signālu?

☐☐☐☐☐☐



**Kurš velosipēda vadītājs atrodas aklajā zonā?**

☐ Dzeltenais

☐ Visi

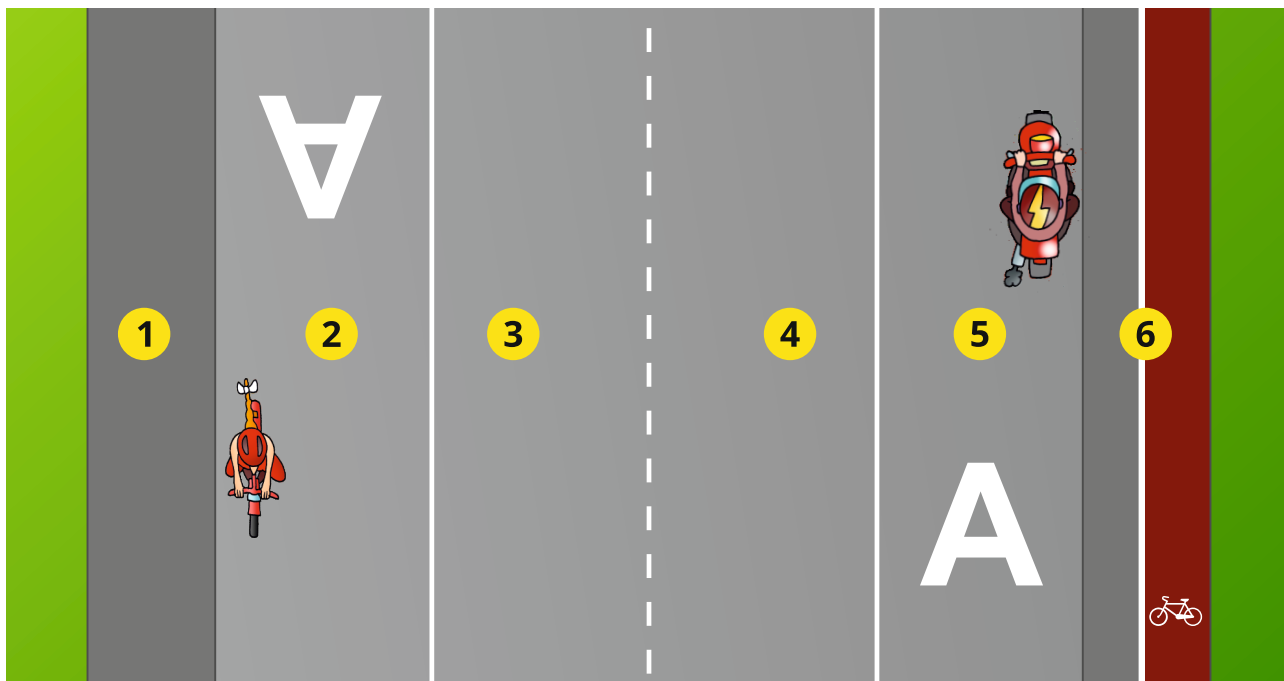
☐ Sarkanais

☐ Zaļais



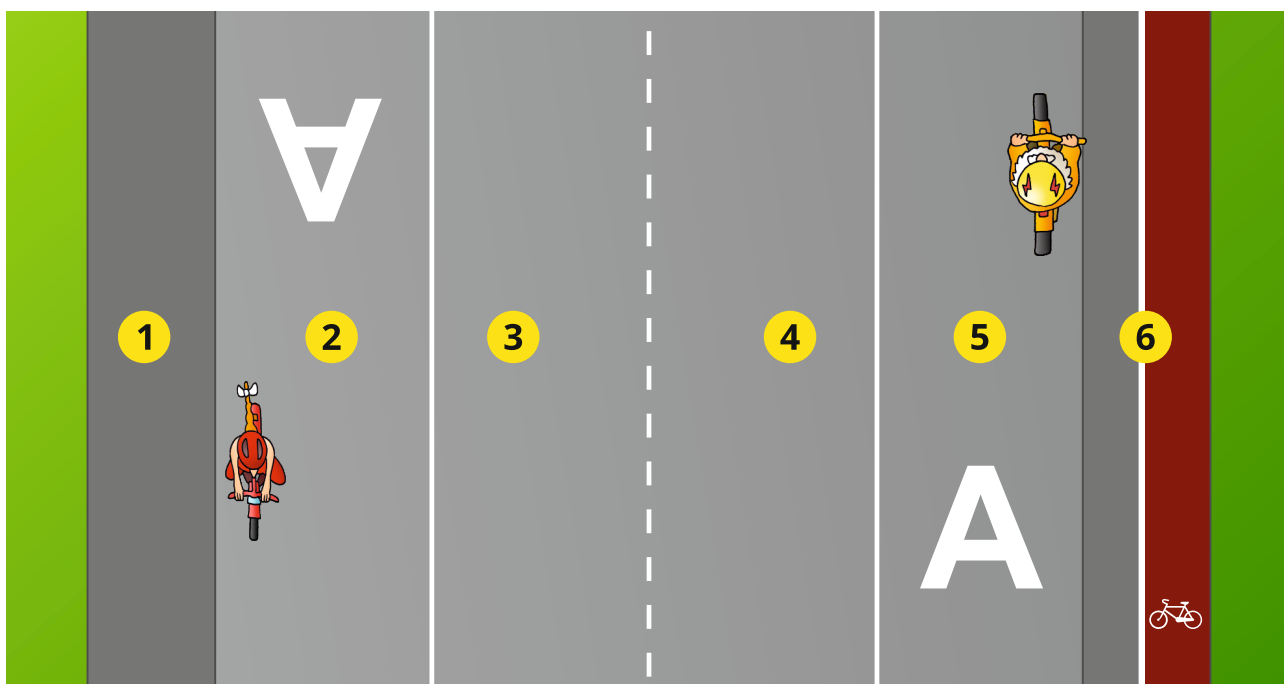
**Kuri transportlīdzekļi izvēlējušies braukšanai pareizu stāvokli uz ceļa?**

- ☐ Zilais velosipēds
- ☐ Zaļais velosipēds
- ☐ Sarkanais mopēds
- ☐ Zaļais mopēds
- ☐ Violetais velosipēds
- ☐ Sarkanais velosipēds



**Kur var atrasties mopēda vadītājs?**

- ☐ Uz ietves nr. 1
- ☐ Uz sabiedriskā transporta joslas nr. 2
- ☐ Uz jolsas nr. 3
- ☐ Uz joslas nr. 4
- ☐ Uz sabiedriskā transporta joslas nr. 5
- ☐ Uz gājēju un velosipēdu ceļa nr. 6



**Kur var atrasties velosipēda vadītājs?**

- ☐ Uz ietves nr. 1
- ☐ Uz sabiedriskā transporta joslas nr. 2, ja ir uzstādīta papildzīme, kas to atļauj
- ☐ Uz jolsas nr. 3
- ☐ Uz joslas nr. 4
- ☐ Uz sabiedriskā transporta joslas nr. 5, ja ir uzstādīta papildzīme, kas to atļauj
- ☐ Uz gājēju un velosipēdu ceļa nr. 6

**Ja mopēdam nedarbojas virziena rādītāji vai bremžu signāli,  
jārīkojas šādi:**

- ☐ Mopēds nekavējoties jānovieto uz ietves un jāveic remonts
- ☐ Jāturpina ceļš, braucot pa ietvi
- ☐ Par manevriem jāsignalizē ar roku žestiem
- ☐ Jāizsauc policija un jālūdz aizvest uz mājām



Kā šajā situācijā mopēda vadītājam jārāda signāls, ja tam nedarbojas virziena rādītāji?

