

Kādā secībā drīkst šķersot krustojumu attēlotajā situācijā?

- Zaļais auto vienlaicīgi ar dzeltenas auto, velosipēdists, violetais auto
- Zaļais auto, dzeltenais auto , velosipēds, violetais auto
- Zaļais auto, dzeltenais auto, violetais auto, velosipēds



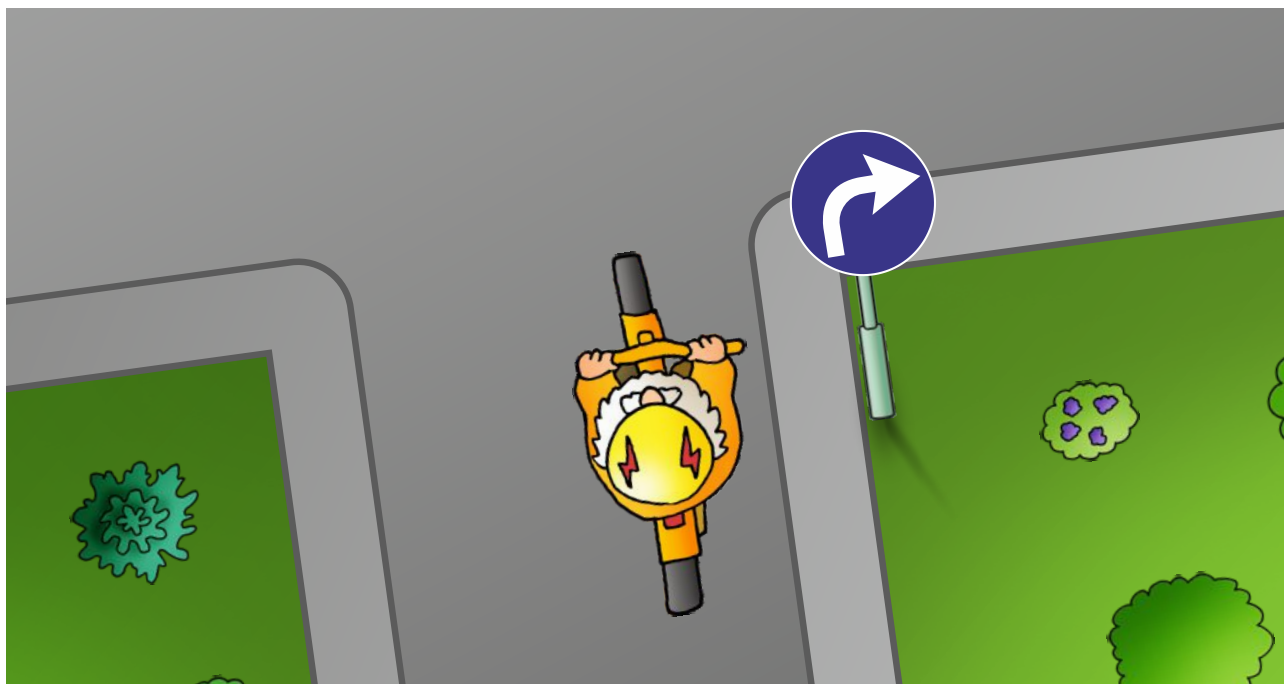
Kas īpaši jāievēro, braucot kravas automašīnu tuvumā?

- Jāuzmanās, ja esi tuvumā kravas mašīnai, jo vadītājam Tevi grūti saskatīt

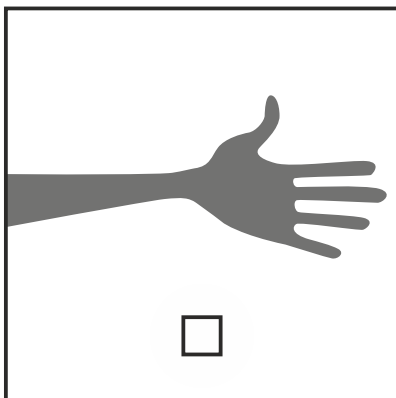
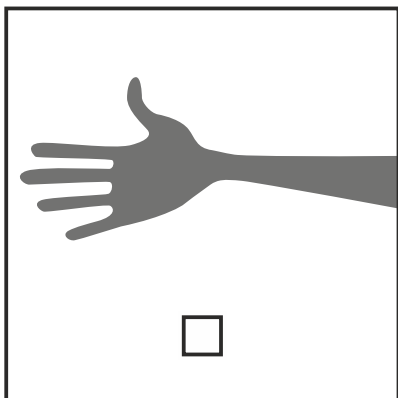
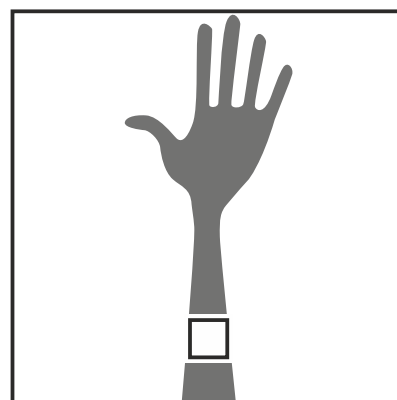
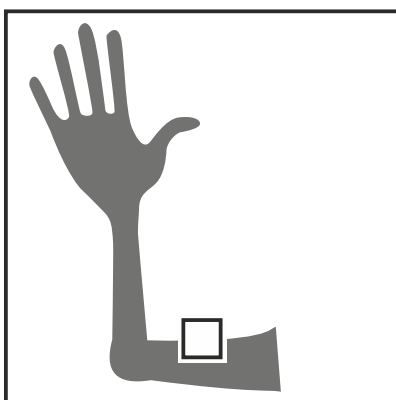
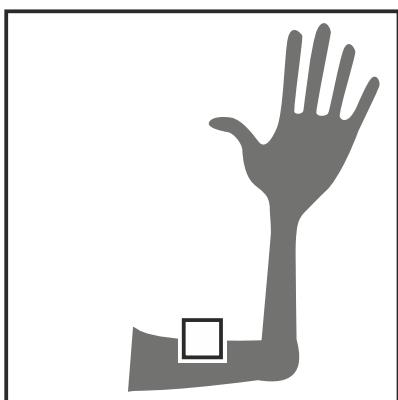
- Jābūt piesardzīgiem blakus garajiem transportlīdzekļiem krustojumā, ja tie veic labo pagriezienu

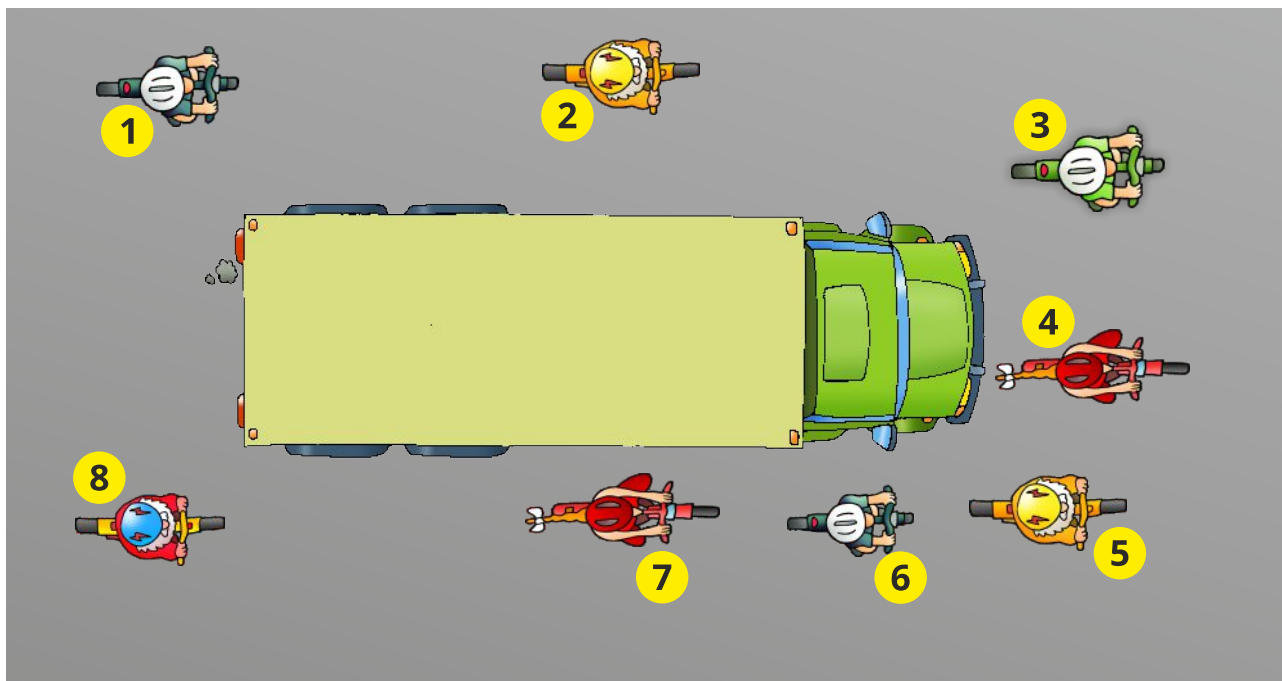
- Obligāti jālieto zavaniņš, lai brīdinātu kravas automašīnas vadītāju

- Centies nenokļūt kravas mašīnas aklajā zonā



Kā šajā situācijā velosipēdistam jārāda signāls?





Kurus velosipēdistus, tavuprāt, vadītājam nav iespējams ieraudzīt?

1, 8 un 7

1 un 8

3, 4, 5 un 6

1, 2 un 3