

Atzīmē visus patiesos apgalvojumus!

- Velosipēdu ceļš ir josla uz brauktuves, kas paredzēta braukšanai ar velosipēdu un no citu transportlīdzekļu satiksmes atdalīta ar nepārtrauktu līniju

- Velosipēdu ceļš ir apzīmēts ar ceļazīmi "Velosipēdu ceļš" un/vai velosipēda simbolu uz asfalta

- Velosipēdu josla var būt apvienota ar gājēju ceļiem

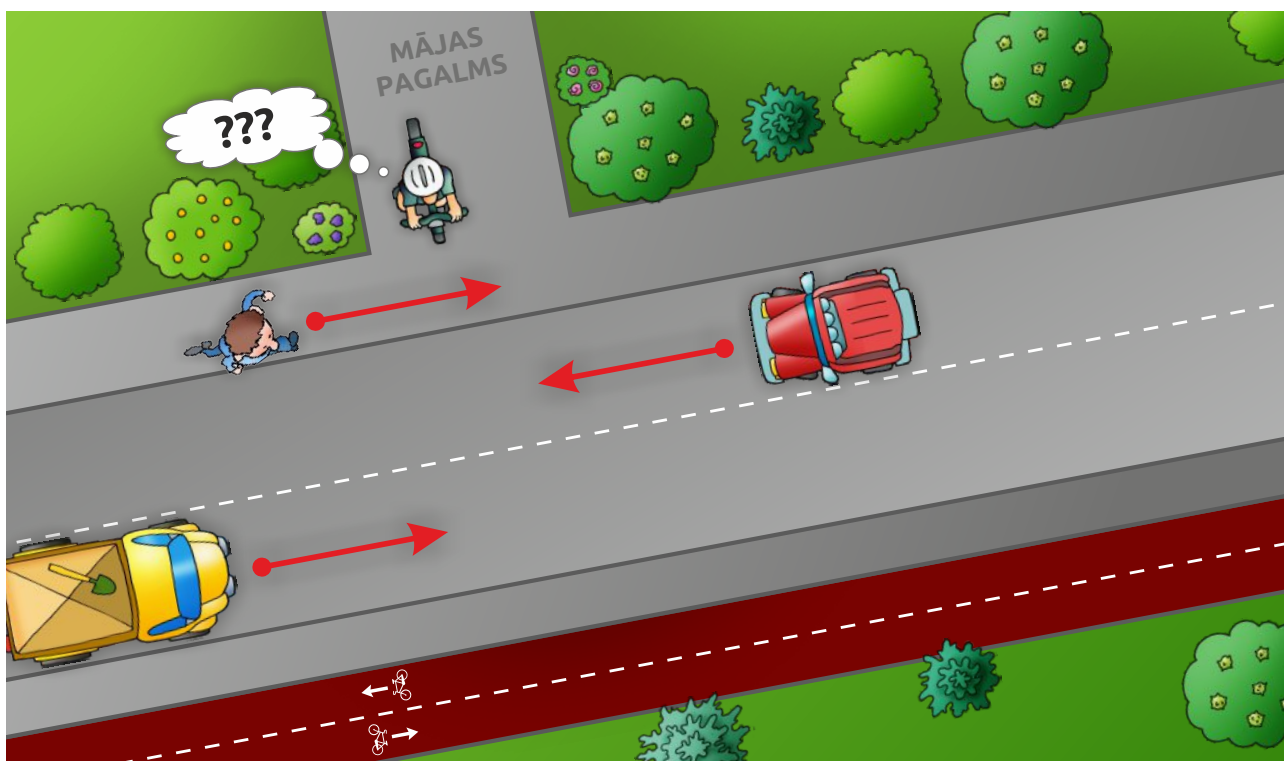
- Ja gājēju un velosipēdu ceļš ir nodalīts - sava puse gājējiem, bet sava velosipēdistiem, tad šāds ceļš jāizmanto tieši zīmes norādītajā variantā

- Sabiedriskā transporta joslā, kuru atļauts izmantot arī velosipēdiem, tiem jābrauc pēc iespējas tuvāk kreisajai malai

- Uz velojoslas aizliegts atrasties mehāniskajiem transportlīdzekļiem

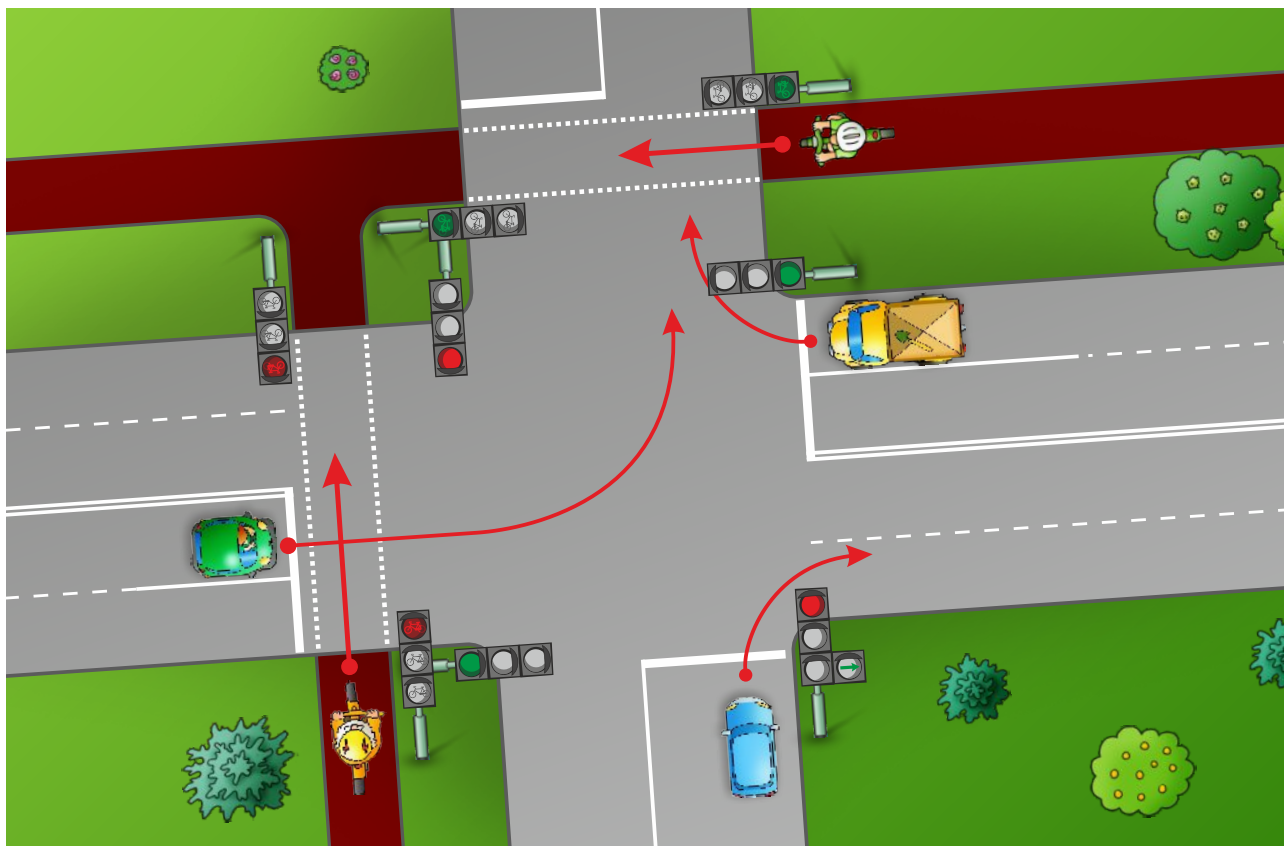
- Pa velojoslu atļauts braukt ar mopēdu

- Pa sabiedriskā transporta joslu atļauts braukt ar mopēdiem



Esi nolēmis šorīt doties uz skolu ar velosipēdu. Kas šajā situācijā jāņem vērā? Atzīmē patiesos apgalvojumus!

- Jādod ceļš satiksmes dalībniekiem uz ietves
- Jāsignalizē, lai gājēji apstājas
- Jārāda pagrieziena signāls un jābrauc pa tuvāko ietvi
- Jārāda pagrieziena signāls un var braukt pa brauktuves malu
- Jādod ceļš transportlīdzekļiem uz brauktuves
- Jāpārlicinās par satiksmes drošību un jādodas uz velosipēdu ceļu
- Jārāda rokas signāls par kustības uzsākšanu
- Jāuzsāk kustība pa velosipēdu ceļu

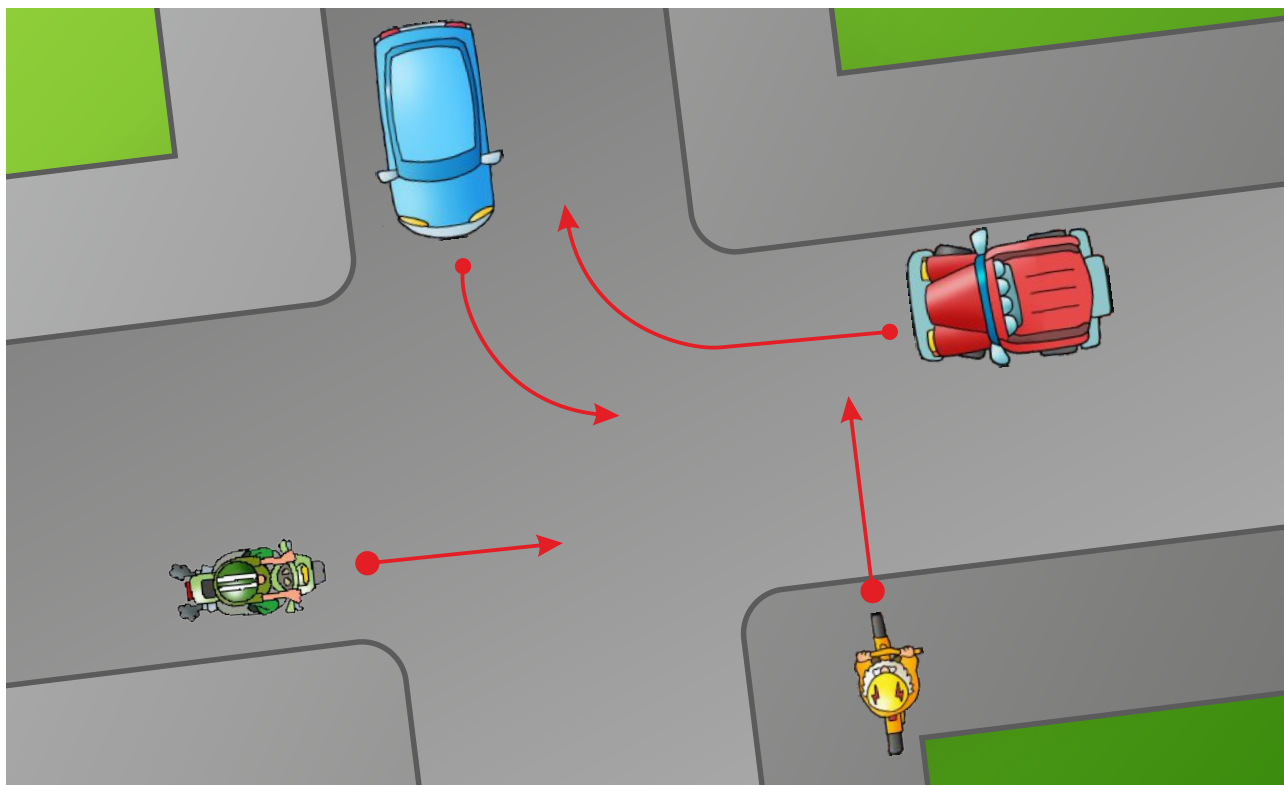


Kādā secībā transportlīdzekļi šķērsos krustojumu?

- Zaļais velosipēds kopā ar zaļo automobili, tad dzeltenais automobilis, tad zilais automobilis

- Zaļais velosipēds kopā ar zilo automobili, tad zaļais automobilis, tad dzeltenais automobilis

- Zaļais velosipēds kopā ar zilo automobili, tad dzeltenais automobilis, tad zaļais automobilis



Kuram/iem transportlīdzekļiem velosipēda vadītājs dos ceļu?

- Sarkanajam auto
- Zilajam auto
- Zaļajam mopēdam
- Nevienam nav jādod ceļš

Atzīmē visus patiesos apgalvojumus!

- Velosipēdu vadītājam jābrauc tikai pa brauktuvi

- Mopēdu vadītājs drīkst braukt pa brauktuvi

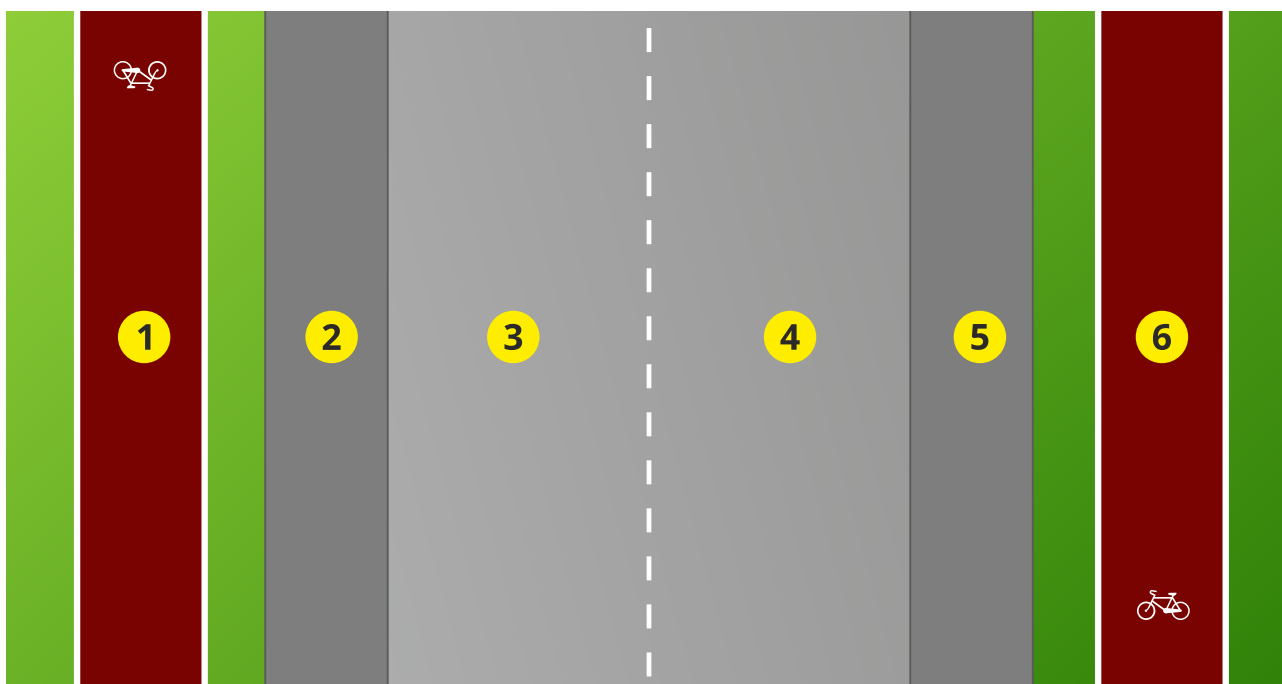
- Velosipēdisti, kas jaunāki par 12 gadiem, drīkst braukt pa ietvi

- Mopēdu vadītāji, kas jaunāki par 16 gadiem, drīkst braukt pa ceļa nomali

- Ja velosipēdu vadītājs brauc pa brauktuvi, tam jābrauc iespējami tuvāk brauktuves labajai malai

- Velosipēda vadītājam jānogriežas pa kreisi tikai no joslas, kas paredzēta kreisajam pagriezienam

- Mopēda vadītājam jānogriežas pa kreisi no joslas, kas paredzēta kreisajam pagriezienam



Kur drīkst braukt velosipēds?

Uz veloceļa nr. 1

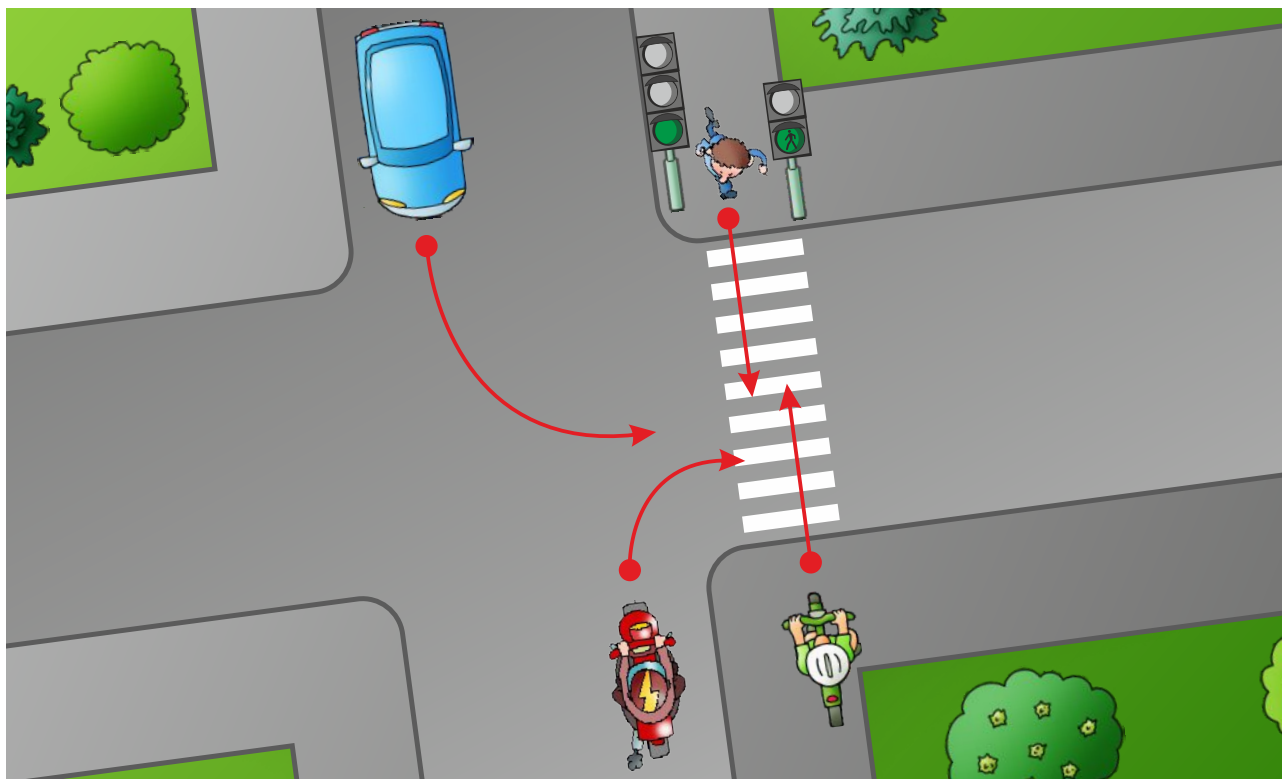
Uz ietves nr. 2

Uz jolsas nr. 3

Uz joslas nr. 4

Uz ietves nr. 5

Uz veloceļa nr. 6



**Tu esi velosipēda vadītājs. Kas šajā situācijā jāņem vērā?
Atzīmē visus patiesos apgalvojumus.**

- Velosipēdists nedrīkst šķērsot brauktuvi braukšus
- Automobilim ir braukšanas priekšroka
- Velosipēdists drīkst šķērsot brauktuvi, braucot gājēju pārvietošanās ātrumā
- Mopēda vadītājam jānodod ceļš gājējiem
- Mopēda vadītājam jānodod ceļš velosipēdistam