

Atzīmē visus patiesos apgalvojumus velobraucējiem!

- No 7 gadu vecuma pilngadīgas personas pavadībā atļauts piedalīties ceļu satiksmē

- Līdz 7 gadu vecumam drīkstī būt pasažieris

- No 10 gadu vecuma drīkst braukt patstāvīgi, ja ir velotiesības

- Ja ir veloceļš, tad jābrauc pa to

- Līdz 12 gadiem atļauts braukt pa ietvēm

- Dzīvojamās zonās atļauts braukt patstāvīgi

- Līdz 10 gadu vecumam jābrauc tikai pa brauktuvi

- Līdz 12 gadiem jāvelk galvā aizsargķivere

- Līdz 12 gadiem nav atļauts braukt pa brauktuvi

Ja tev ir mopēda vadītāja tiesības, ar kādu transportlīdzekli tev ir atļauts braukt?

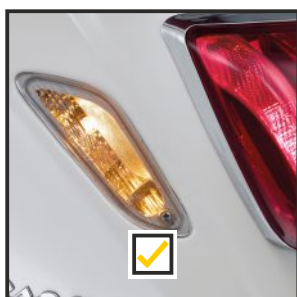
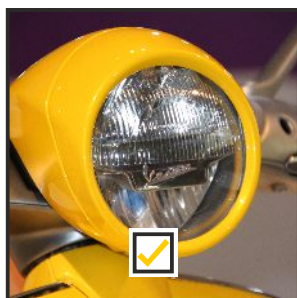
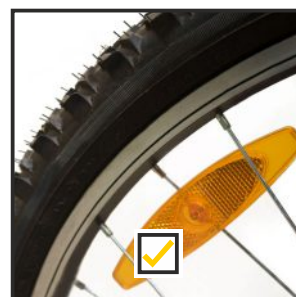
Ar velosipēdu

Ar mopēdu

Ar traktoru

Ar elektrisko skūteri

Atzīmē priekšmetus attēlos, kas attiecas uz velosipēdu un mopēdu vadītāju drošību ceļu satiksmē!



Lai drīkstētu piedalīties ceļu satiksmē, mopēda vadītājam obligāti ir:

- Mopēda reģistrācijas apliecība

- OCTA apdrošināšanas polise

- Mopēda vadītāja austiņas

- Aizsprādzējama ķivere

- Vecāku rakstiska atļauja

- Braucot vienmēr jādeg lukturiem

Atzīmē visus patiesos apgalvojumus mopēda braucējiem!

- No 14 gadu vecuma var braukt patstāvīgi, ja ir mopēda vadītāja tiesības

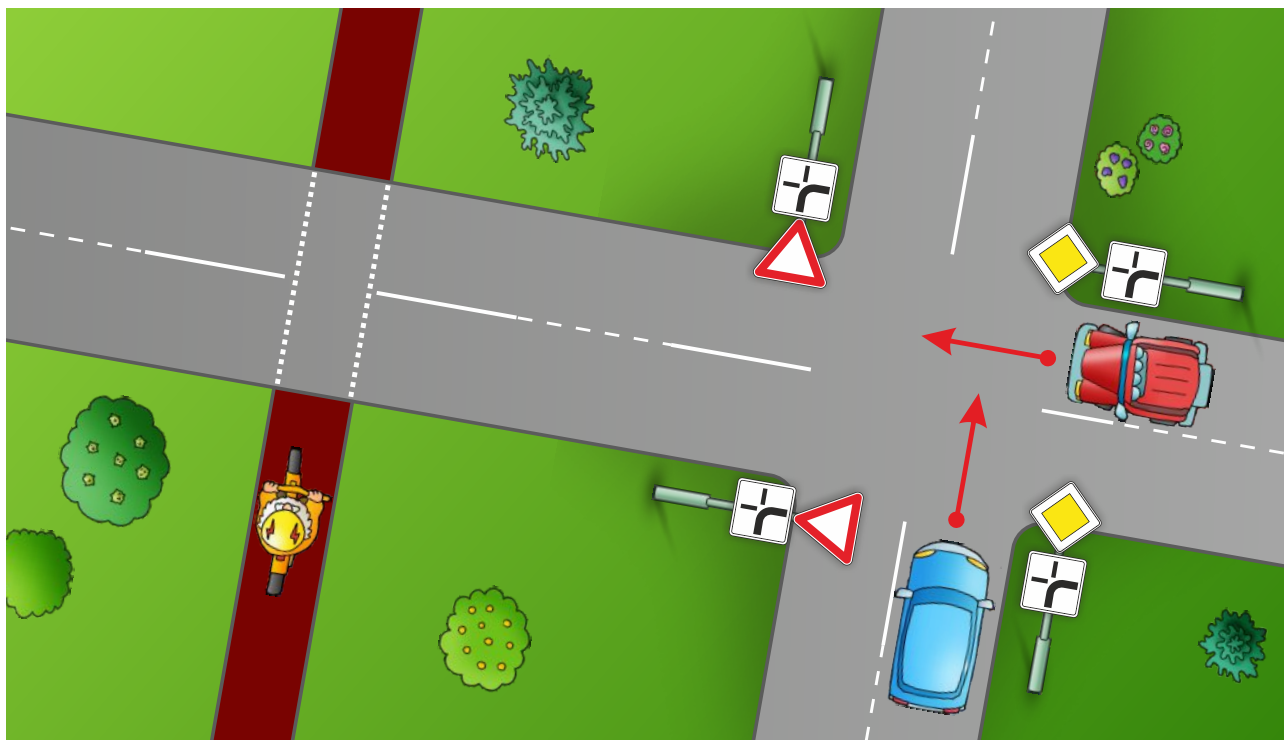
- Līdz 14 gadiem drīkst būt pasažieris

- Pasažieriem galvā jābūt aizsprādzētai ķiveri

- Vadītājam galvā jābūt aizsprādzētais ķiveri

- Uz lauku ceļiem mopēdu drīkst vadīt ar velosipēda tiesībām

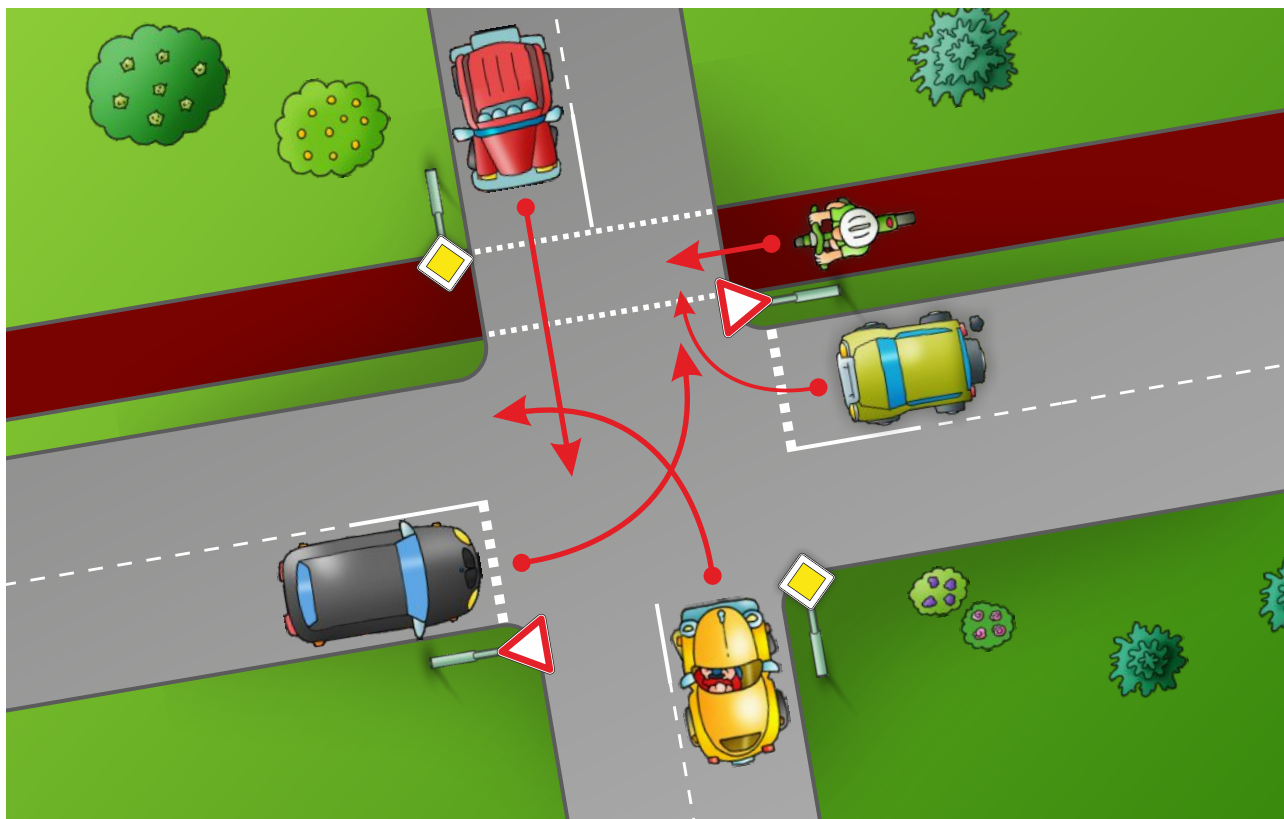
- Pasažierim ir jābūt vismaz 14 gadus vecam



Sanumurē darbības atbilstoši to veikšanas secībai.

Lai velosipēdists šķērsotu brauktuvi:

- 2 Jāpārlicinās par drošību
- 4 Jāšķērso brauktuve pa velosipēdu ceļu
- 1 Jāsamazina braukšanas ātrums
- 3 Jādod ceļš transportlīdzekļiem uz brauktuves



Kurš pēc kārtas krustojumu šķērsos velosipēds?

Pirmais

Otrais

Trešais

Ceturtais

Piektais