

**Atzīmē visus patiesos apgalvojumus velobraucējiem!**

- No 7 gadu vecuma pilngadīgas personas pavadībā atļauts piedalīties ceļu satiksmē

---

- Līdz 7 gadu vecumam drīksti būt pasažieris

---

- No 10 gadu vecuma drīkst braukt patstāvīgi, ja ir velotiesības

---

- Ja ir veloceļš, tad jābrauc pa to

---

- Līdz 12 gadiem atļauts braukt pa ietvēm

---

- Dzīvojamās zonās atļauts braukt patstāvīgi

---

- Līdz 10 gadu vecumam jābrauc tikai pa brauktuvi

---

- Līdz 12 gadiem jāvelk galvā aizsargķivere

---

- Līdz 12 gadiem nav atļauts braukt pa brauktuvi

**Ja tev ir mopēda vadītāja tiesības, ar kādu transportlīdzekli tev ir atļauts braukt?**

Ar velosipēdu

---

Ar mopēdu

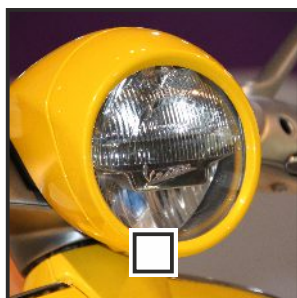
---

Ar traktoru

---

Ar elektrisko skūteri

Atzīmē priekšmetus attēlos, kas attiecas uz velosipēdu un mopēdu vadītāju drošību ceļu satiksmē!



**Lai drīkstētu piedalīties ceļu satiksmē, mopēda vadītājam obligāti ir:**

- Mopēda reģistrācijas apliecība

---

- OCTA apdrošināšanas polise

---

- Mopēda vadītāja austiņas

---

- Aizsprādzējama ķivere

---

- Vecāku rakstiska atļauja

---

- Braucot vienmēr jādeg lukturiem

### Atzīmē visus patiesos apgalvojumus mopēda braucējiem!

- No 14 gadu vecuma var braukt patstāvīgi, ja ir mopēda vadītāja tiesības

---

- Līdz 14 gadiem drīkst būt pasažieris

---

- Pasažieriem galvā jābūt aizsprādzētai ķiveri

---

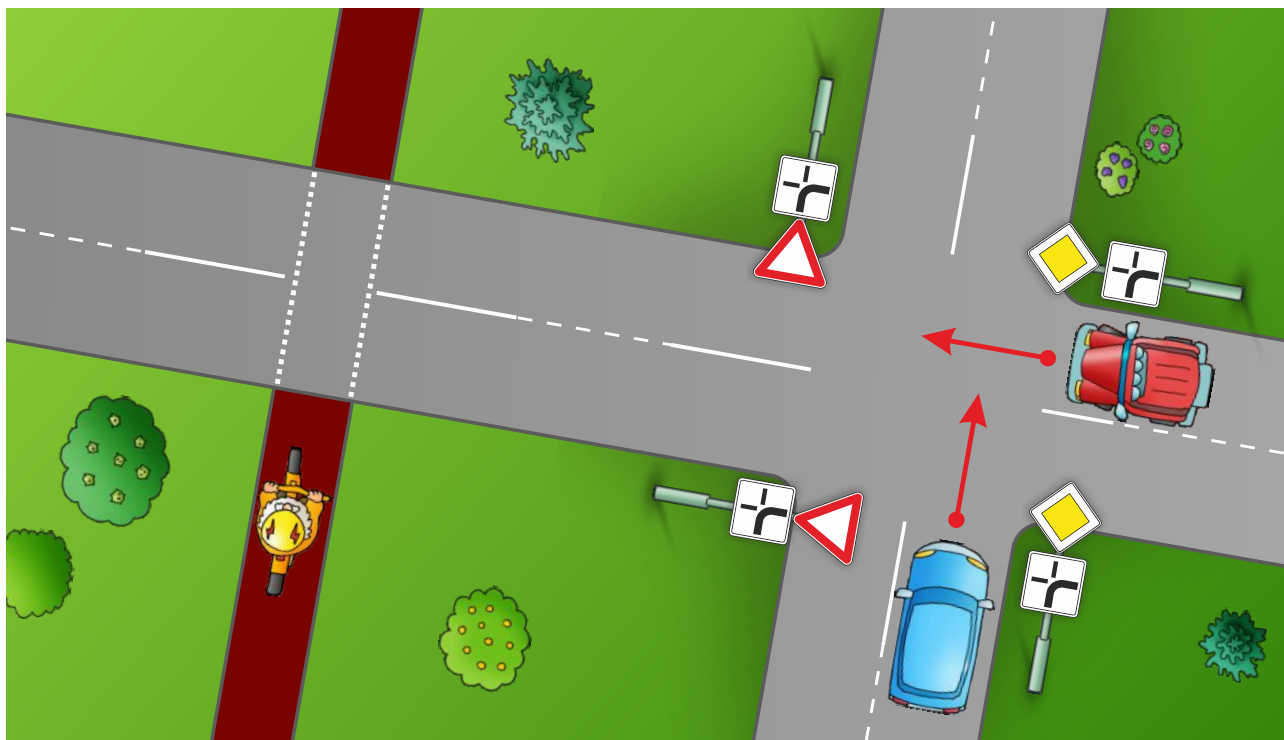
- Vadītājam galvā jābūt aizsprādzētais ķiveri

---

- Uz lauku ceļiem mopēdu drīkst vadīt ar velosipēda tiesībām

---

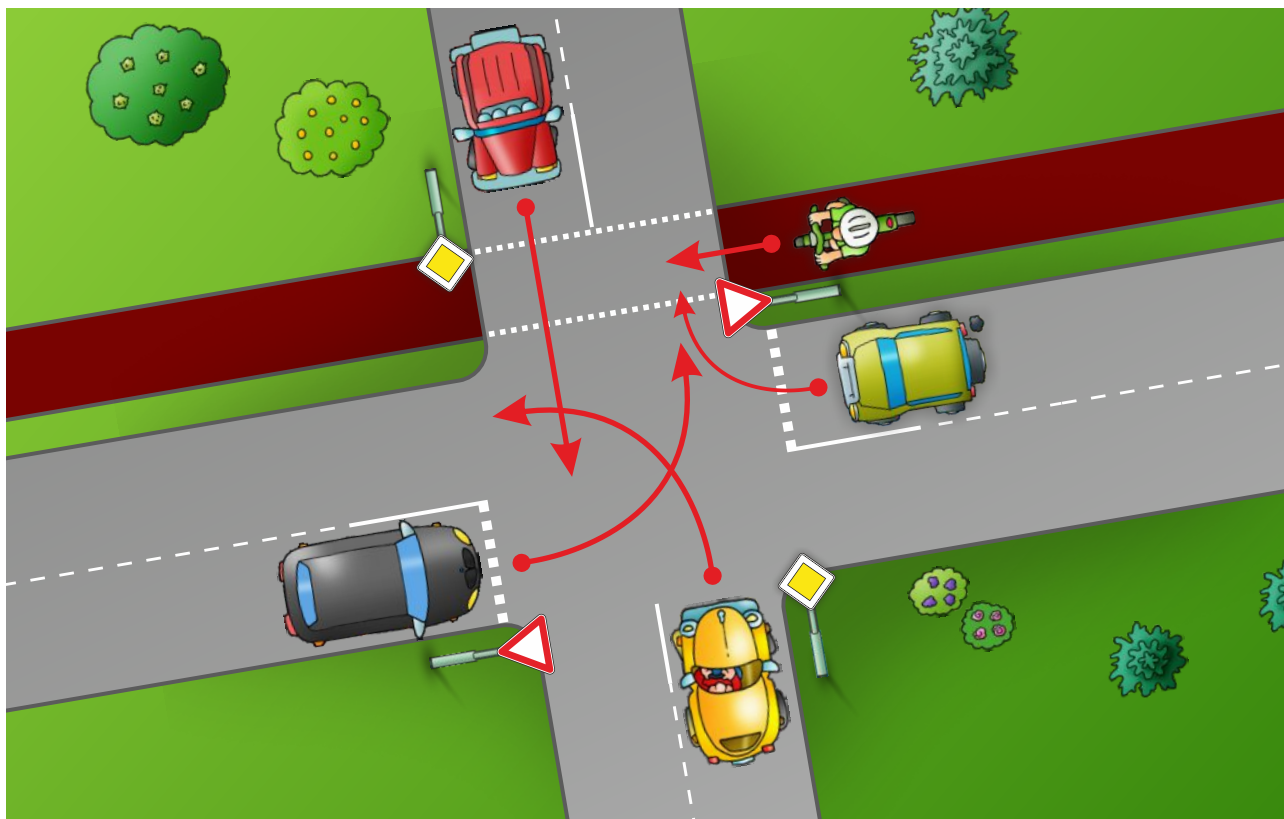
- Pasažierim ir jābūt vismaz 14 gadus vecam



Sanumurē darbības atbilstoši to veikšanas secībai.

**Lai velosipēdists šķērsotu brauktuvi:**

- Jāpārlicinās par drošību
- Jāšķērso brauktuve pa velosipēdu ceļu
- Jāsamazina braukšanas ātrums
- Jādod ceļš transportlīdzekļiem uz brauktuves



**Kurš pēc kārtas krustojumu šķērsos velosipēds?**

Pirmais

Otrais

Trešais

Ceturtais

Piektais