

ПЕРВАЯ ПОМОЩЬ

1-е задание

1. Когда звонишь в службу спасения, какую информацию о несчастном случае и в каком порядке надо сообщить диспетчеру?

- A) Где произошло, что произошло, сколько пострадавших или больных
- B) В) Что произошло, где произошло, сколько пострадавших или больных
- C) C) Что произошло, где произошло, фамилию вызывающего помощь и номер телефона

2. Как констатировать, что пострадавший потерял сознание?

- A) Если пострадавший неподвижно лежит и не отвечает на вопросы
- B) Если пострадавший не отвечает на вопросы и не реагирует на встряхивание
- C) Если у пострадавшего на голове травма с кровоточащей раной

3. В каком случае желательно повернуть пострадавшего набок?



- A) Если пострадавший находится без сознания
- B) В случае травмы позвоночника
- C) В случае травмы головы

4. На каком рисунке правильно проверяют, дышит ли пострадавший?

A



B



- A) A
- B) B
- C) A и B

5. С чего надо начинать оказание помощи в результате несчастного случая?

- A) Проверить дыхание пострадавшего
- B) Сделать искусственное дыхание и массаж сердца
- C) Задать вопросы пострадавшему и аккуратно встряхнуть его

ПЕРВАЯ ПОМОЩЬ

6. Что обязательно должно находиться в автомобильной медицинской аптечке?

- A) Одеяло из фольги
- B) Болеутоляющее средство
- C) Жгут

7. Какую службу спасения можно вызвать, набрав номер **112**?

- A) Неотложную медицинскую помощь
- B) Пожарную службу, службу спасения
- C) Полицию
- D) Все службы, упомянутые выше

8. Чтобы остановить кровь, надо использовать перчатки:

- A) Чтобы не испачкать одежду
- B) Чтобы обезопасить рану от попадания инфекции
- C) Чтобы обезопасить себя от инфекции

9. Массаж сердца надо выполнять в случае, если:

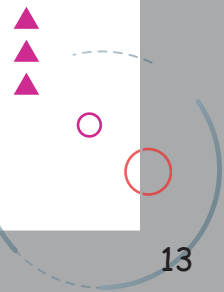
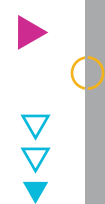
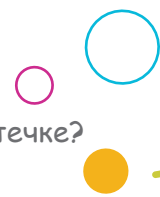
- A) Пострадавший не отвечает на вопросы
- B) Пострадавший не дышит
- C) Пострадавший просит сделать массаж

10. Что надо делать, если человек перегрелся?

- A) Накрыть одеялом из фольги
- B) Дать выпить воды
- C) Надеть на голову потерпевшего шляпу

11. Что надо делать, если человек обжегся утюгом?

- A) Смазать обожженное место маслом
- B) Подержать под проточной водой не менее 10 минут
- C) Наложить пену



ПЕРВАЯ ПОМОЩЬ

12. В каких случаях надо думать о травме позвоночника?

- A) Человек пострадал в результате движения
- B) Человек упал, зацепившись за корень дерева
- C) У человека болит спина

13. В результате травмы руки можно получить:

- A) Ушиб
- B) Перелом
- C) Растяжение

14. Что надо делать, если во время еды человек подавился?

- A) Ударить по животу
- B) Потрясти за ноги
- C) Сделать скользящий удар по спине

15. В случае перелома ноги:

- A) Не двигать и не перемещать
- B) Выпрямить ногу и закрепить твердым предметом
- C) Дать обезболивающее

16. Одеяло из фольги надо применять для того:

- A) Чтобы подложить под пострадавшего
- B) Чтобы спрятать пострадавшего от окружающих
- C) Чтобы защитить от переохлаждения

17. Что надо делать, если в глаза попало ядовитое вещество?

- A) Промыть с внешней и внутренней стороны оба глаза
- B) Промыть внутри и снаружи
- C) Наложить повязку на пострадавший глаз